



Abbiamo tutti bisogno di un risveglio emotivo, dopo un anno sospeso e interrotto, e quale migliore occasione della primavera? La nuova collezione Kinetics muove da questo assunto e presenta otto tonalità ispirate alla Natura, che proprio alla fine dell'inver-

no mostra il suo lato più vitale. Una rinascita che ogni anno coinvolge le persone, che si riaccendono e rifioriscono grazie alla luce, ai colori e alle atmosfere primaverili. "In sintonia con la Natura, ogni donna fiorisce nel suo prato interiore. Il risveglio della stagione ha portato otto

Unfir eez

Il risveglio primaverile porta in dote otto sfumature floreali, che Kinetics raccoglie in una collezione stagionale di vibrante energia

a cura della redazione · immagini e nail art: Kinetics Nails System





e



La collezione

OTTO SFUMATURE FLOREALI, DAL GIALLO VITALE AI COLORI NEON, FINO AL LILLA PIÙ SPIRITUALE

Fresh Start. Una sfumatura di giallo lime che andava di moda già nel 2020 apre la nuova stagione dopo aver caratterizzato molte sfilate di moda. "Mescolando insieme due colori energici, il verde e il giallo, creiamo una spinta di vitalità per l'anima, la stessa della limonata rinfrescante quando hai sete".

Often Soften. Questa tonalità di pesca neon rappresenta nelle civiltà cinesi l'immortalità grazie alla storia del pesco, la cui bellezza non svanisce nemmeno dopo un rigido inverno.

Pinnable. L'arancio neon ricorda i primi anni '90, quando gli elementi distintivi delle feste erano le insegne al neon. L'arancio elettrico veste di nuovo la tavola e crea nuove vibrazioni

di felicità. Le energie di equilibrio di questa tonalità di primavera ti manterranno leggero e gioioso.

Recharged Blush. Molto richiesto in questa stagione, il re del neon sarà il tuo nuovo colore preferito sulle unghie. Il supremo neon blush dalle sfumature rosse, arancioni e rosa è un colore giocoso da cui emergono vibrazioni irrinunciabili e accenti di tendenza.

Savage Wink. Questa tonalità rosa neon ribelle e dolce richiama l'attenzione. Il rosa rappresenta l'affetto e la compassione, e questa nuance è quella giusta per elevare il tuo spirito. Un modo selvaggio e appassionato di flirtare con questo colore.

Wild Fuchsia. Una tonalità rosa rossastra scura e succosa, come

la marmellata di lamponi. È una sfumatura primaverile indescrivibile, presente in numerose sfilate, sofisticata: l'ideale per clienti esigenti che conoscono il proprio valore.

Unfreeze. In un'ombra di spiritualità quando l'energia del rosso e la calma del blu si mescolano, nasce questa tonalità di lilla chiaro. Immagina la dolce fragranza dei lillà dell'inizio della primavera, come l'aria è inebriata di questo profumo miracoloso, ispira e ricomincia da capo vivendo questo momento magico.

Melt Down. Questa tonalità blu chiaro e leggermente grigiastro simboleggia il momento del risveglio in cui tutto è calmo e riparte la crescita. Poiché il blu è il colore della fiducia e della pace, rassicura chi lo indossa.

Caos lussureggiante

Niente alza l'umore come i colori brillanti e gli abiti femminili. Le sfilate di questa stagione portano tutto questo bellissimo caos di colori vivaci con stampe a contrasto di ogni fantasia immaginabile. Si sono visti rosa brillanti e arancioni, sfumature al neon nelle passerelle di Roksanda e Balmain, JW Anderson e Proenza Schouler, fino al magnifico caos cromatico di Dolce&Gabbana.

MOTIVO GEOMETRICO →

Disegnare le sezioni colorate con gli smalti *SolarGel Melt Down*, *Unfreeze* e *Fresh Start* usando un pennello sottile. Dipingere i contorni sottili dei motivi geometrici con *Jet Black*. Terminare con *SolarGel Top Coat*.



↑ STAMPE ANIMALIER

Applicare due strati di smalto *SolarGel Beginnings*. Dipingere triangoli con smalti *SolarGel Often Soften*, *Melt Down*, *Savage Wink*. Al termine, dipingere i contorni con diverse sfumature di colore della collezione. Usando il pennello per dettagli *Kinetics 20/0* tratteggiare la stampa animalier nello spazio vuoto della lamina ungueale con smalto *SolarGel Jet Black # 188*. Terminare con *SolarGel Top Coat*.

OPTICAL →

Applicare *Shield Rubber Base*. Usando il pennello sottile applicare *Shield Gel Polish Pinnable* disegnando delle diagonali. Ripetere il passaggio usando *Shield Gel Polish Savage Wink* per riempire gli spazi vuoti. Utilizzando *Shield Gel Polish Jet Black* con il pennello sottile dipingere contorni dettagliati e con smalto gel *Shield Power White* aggiunge riflessi di luce alla nail art. Terminare con *Shield Classic Tack Free Top Coat*.



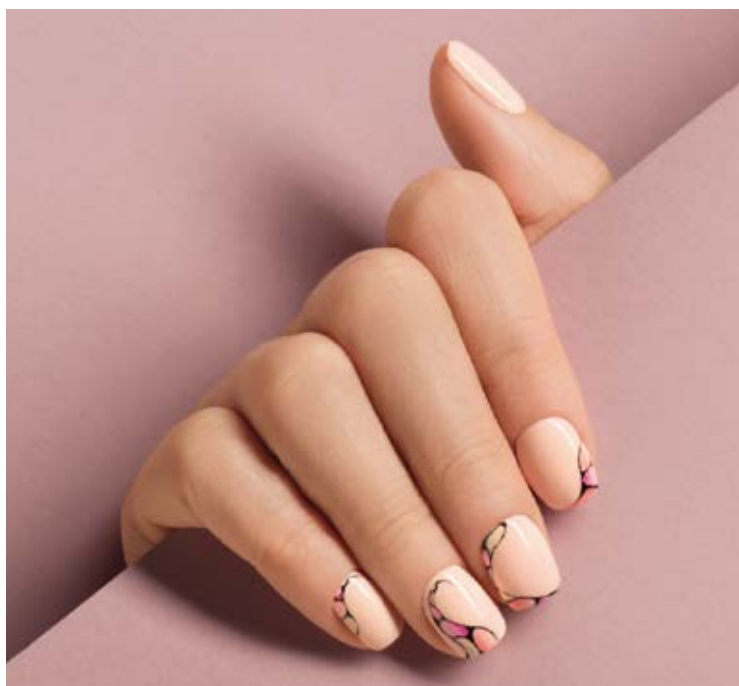
Collezioni

Erbe aromatiche attorcigliate

Mostrando il lato femminile contorto della primavera, la moda svela il lato morbido offrendo fiori e motivi che stravolgono astutamente il gioco. Marchi come Kenzo, Christian Dior, Boss, Isabel Marant e Valentino presentano stampe di erbe e fiori dalle sfumature della tavolozza ispirata alla nuova stagione.

TAVOLOZZA DI PRIMAVERA →

Applicare *Shield Rubber Base*. Stendere due strati di *Shield Smalto Gel Power White*. Utilizzando il pennello Kinetics 10/0 mescolare *Shield Gel Polish Top Coat* e *Shield Smalto Gel Pinnable* e applicare sulle unghie. Ripetere il passaggio utilizzando una miscela di *Top Coat* e altre sfumature come *Melt Down*, *Savage Wink*, *Fresh Start*. Terminare con *Shield Classic Tack Free Top Coat*.



↑ ASTRATTISMO

Applicare lo *Shield Rubber Base*. Stendere due strati di *Shield Smalto Gel Melt Down*. Utilizzando il pennello per i dettagli Kinetics 20/0 dipingere i contorni astratti con *Shield Gel Polish Jet Black*. Con il pennello dettaglio 10/0 riempire i cerchi intensificando il colore da un lato per creare un effetto ombra con *Shield Gel Semipermanente Fresh Start*, *Often Soften*, *Pinnable* e *Recharged Blush*. Terminare con *Shield Classic Tack Free Top Coat*.

DITELO CON UN FIORE →

Applicare due strati di smalto *SolarGel Melt Down*. Con un pennello sottile disegnare motivi floreali con *SolarGel Jet Black* e *Fresh Start*. Terminare con *SolarGel Top Coat*.





sfumature floreali – osservano i creatori della collezione Kinetics. È un nuovo inizio che prende il sopravvento e scioglie le orme dell'inverno.

Velocemente, come un battito di ciglia, il clima è scongelato, si respira aria pura e i colori dei fiori diventano protagonisti". ■

INFORMAZIONI

Tutti i colori sono disponibili in *Shield* (smalto semipermanente) e *Solar Gel* (smalto effetto gel).
www.kineticsnails.it